

QY25K5-1

CAMINHÃO GUINDASTE HIDRÁULICO QY25K5-1

- Inovado sistema de lança com deslizes. Lança com tecnologia patenteada e avançada mundialmente em forma de seção de barra transversal com excelente capacidade de elevação, segura e confiável em operações de elevação.
- Exclusiva tecnologia telescópica impede a ocorrência de flexão ou dobras do cabo de aço.
- Oito tecnologias patenteadas asseguram o movimento suave, alta eficiência e economia de elevação, mecanismos de giro e elevação.
- Display com LCD em cores realiza um diagnóstico de problemas, com realização de uma operação segura, e sua precisão lidera na mesma classe de produtos industriais.
- Novo motor hidráulico com maior torque assegura maior segurança na operação de elevação.

Peso	31.750kg
Capacidade do Eixo	6.550kg
Eixo Frontal	25.200kg
Eixo Traseiro	25.200kg
Dimensões	
Comprimento	12.300mm
Largura	2.500mm
Altura	3.350mm

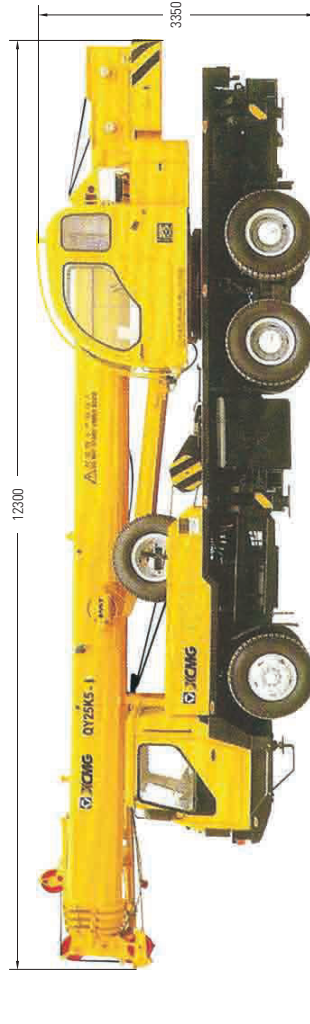
Potência	
Motor	Stevr: Modelo-WD615.329
Potência Máxima do Motor	213kW/2.200rpm / 285hp
Torque Máximo	1.160/1.400N.m (RPM)
Motor	Shangchai: Modelo-SC8DK28003
Potência Máxima do Motor	206kW/2.200 (RPM)
Torque Máximo	1.112/1.400N.m/RPM

Em Movimento	
Velocidade Máxima	80km/h
Diâmetro Mínimo de Giro	22m
Distância Mínima do Solo	260mm
Ângulo de Aproximação / Partida	16° / 13°
Distância para Freagem a 30km/h	10m
Máximo Desempenho em Rampas	40%
Consumo de Combustível em 100km	~37L

Performance de Levantamento	
Capacidade Máxima Levantamento	25.000kg
Rato Mínimo de Trabalho	3m
Momento Máximo de Carga	
Base da Lança	961kN.m
Lança em Extensão Máxima	450kN.m
Lança em Extensão Máxima + JIB	436kN.m
Distâncias da Base	
Longitudinal/Lateral	4,8m x 6,0m
Altura de Levantamento Lança	
Base	10,4m
Extensão Máxima	38,6m
Extensão Máxima + JIB	47,6m

Velocidade de Trabalho

Levantamento da Lança	68s
Tempo de Extensão da Lança	
Extensão Total	150s
Velocidade Máxima de Alinhamento	2,5 RPM
Extensão/Retração Sincronizada da Lança Telescópica	35/30 s



Medidas em Milímetros (mm)

MEDIDAS TOTAIS DE LEVANTAMENTO DA LANÇA

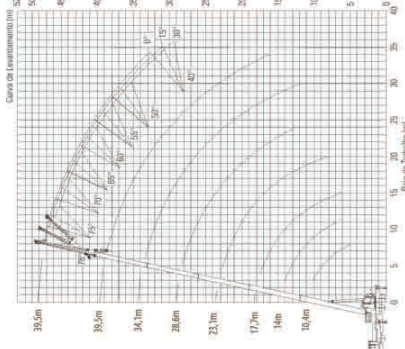
Extensão total da haste da base, sem a 5ª patola, lança lateral ou traseira, ou com a 5ª patola, oscilação de 360°

Rato de trabalho	Haste base		14,00m		17,7m		28,6m		34,1m		Haste semi-estendida	
	Capacidade	Altura	Capacidade	Altura	Capacidade	Altura	Capacidade	Altura	Capacidade	Altura	Capacidade	Altura
3,0	25.000	10,5	22.000	14,4								
3,5	25.000	10,2	21.500	14,2								
4,0	24.200	10,0	21.000	14,0	180.000	17,9						
4,5	21.800	9,6	20.600	13,8	171.000	17,7	120.000	23,4				
5,0	19.100	9,3	19.200	13,3	158.000	17,5	104.000	28,9				
5,5	17.300	8,8	17.800	13,0	148.000	17,3	117.000	23,2	97,0	28,8		
6,0	15.800	8,4	16.100	12,7	140.000	17,1	110.000	23,0	94,0	28,7	7.800	34,2
6,5	13.800	7,8	14.100	12,3	130.000	16,9	108.000	22,8	86,0	28,6	7.110	34,1
7,0	12.200	7,2	12.800	11,5	122.000	16,6	102.000	22,6	83,0	28,4	6.500	33,8
8,0	11.000	5,5	11.000	10,5	108.000	16,0	92.000	22,2	79,0	28,1	6.050	33,5
9,0	9.800	9,3	9.800	15,4	94.000	15,4	84.000	21,7	74.000	27,7	5.500	33,2
10,0	8.600	11,0	8.600	16,6	80.000	14,7	77.000	21,2	69.000	27,2	5.000	32,9
11,0	7.400	12,0	7.400	17,7	67.000	13,7	67.000	20,6	64.000	26,8	4.700	32,6
12,0	6.200	12,6	6.200	18,9	55.000	12,6	55.000	19,6	52.000	26,3	4.400	32,3
13,0	5.000	11,3	4.900	18,2	42.000	11,3	42.000	18,3	39.000	25,2	4.150	31,9
14,0	4.000	9,8	3.950	17,4	30.000	9,8	30.000	17,4	27.000	24,5	3.900	31,5
15,0	3.000	16,3	3.000	16,3	24.500	17,4	24.500	17,4	22.000	23,8	3.650	30,4
16,0	2.000	13,7	2.000	13,7	19.000	13,7	19.000	13,7	17.000	22,1	2.300	29,1
18,0	1.700	9,9	1.700	9,9	14.000	9,9	14.000	9,9	13.000	20,0	1.800	25,8
20,0	1.500	7,5	1.500	7,5	11.800	7,5	11.800	7,5	11.000	17,5	1.360	23,8
22,0	1.180	5,0	1.180	5,0	9.800	5,0	9.800	5,0	9.200	14,2	980	21,3
24,0	700	3,1	700	3,1	7.000	3,1	7.000	3,1	6.500	11,0	700	18,3
26,0												
28,0												
30,0												
3,0												
Partes de linha	10	10	7	5	4	3	3					
Ângulo mínimo da lança	28°	31,0°	32°	25°	30°	33°						
Ângulo máximo da lança	68°	74°	75°	78°	80°	79°						

CAPACIDADE TOTAL DE LEVANTAMENTO DA LANÇA MÓVEL

Extensão total da base, sem a 5ª patola, lança lateral ou traseira, ou com a 5ª patola, oscilação 360°, Lança 39,5m / Jib 8,3m.

Ângulo da lança	0°		15°		30°		30°		Alta de levantamento	
	Capacidade de levantamento	Altura de trabalho	Capacidade de levantamento	Altura de trabalho	Capacidade de levantamento	Altura de trabalho	Capacidade de levantamento	Altura de trabalho	Capacidade de levantamento	Altura de trabalho
(°)	2.800	11,1	2.500	12,8	19.000	14,4	19.000	14,4	45,5	45,5
7,5	2.800	13,5	2.400	15,2	17.500	16,7	17.500	16,7	44,5	44,5
15	2.650	15,8	2.200	17,5	16.000	18,9	16.000	18,9	43,4	43,4
22,5	2.150	17,4	1.800	19,0	14.500	20,4	14.500	20,4	42,6	42,6
30	1.800	21,1	1.500	22,7	13.000	22,4	13.000	22,4	40,4	40,4
37,5	1.200	26,7	1.000	29,5	11.500	24,4	11.500	24,4	37,9	37,9
45	800	31,3	700	32,6	10.000	26,2	10.000	26,2	35,1	35,1
52,5	280	36,8	200	37,8	8.500	28,1	8.500	28,1	32,0	32,0



- Observações sobre as tabelas:**
- As informações desta tabela referem-se a máxima capacidade de levantamento quando o guindaste estiver em nível e em solo firme.
 - A capacidade total de levantamento inclui o peso do bloco do guincho e cabos.
 - O rato de trabalho são valores atuais incluído a deflexão do braço com peso.
 - A operação de levantamento é permitida apenas com ventos de força 7.
 - A altura de levantamento nas tabelas é apenas para referência e deve ser operado de acordo com o limitador de carga.
 - Estender a 5ª haste antes de 360°, caso contrário levantamento frontal não é permitido.
 - O levantamento total de carga de haste auxiliar é o mesmo das hastes principais, mas a carga máxima permitida não pode exceder 2.800kg.
 - Quando o comprimento da haste e o rato de trabalho nas tabelas forem diferentes, considere o próximo comprimento de haste e rato de trabalho.
 - Quando usar a haste para levantamento com a lança móvel, reduzir em 400kg a capacidade de levantamento.
 - Antes de levantar, primeiro estenda totalmente a segunda seção da haste, depois a 3ª, 4ª e 5ª seções. Após erguidas, recolha primeiro a 5ª, 4ª e 3ª seções, após recolher a 2ª seção.
 - A capacidade máxima do cabo de guincho principal e auxiliar é 28.000N.
 - O comprimento do cabo de guincho principal é 165m e do cabo auxiliar é 105m.
 - Força máxima da base é 300.000N